



Socha svatého Rocha.



Socha svatého Rocha.



Socha svatého Rocha.



Socha svatého Rocha.



Socha svatého Rocha.

Doplněné temeno hlavy a část vlasů umělým kamenem.

**Socha svatého Rocha.**

Ruce z větší části doplněny umělým kamenem.



Socha svatého Rocha.

Plášť. Doplněný okraj drapérie umělým kamenem.

**Socha svatého Rocha.**

Socha psa. Doplněný bochník chleba a levé ucho umělým kamenem.

**Socha svatého Rocha.**

Podstavec. Přetmelení velké části podstavce umělým kamenem.

**Socha svatého Rocha.**

Podstavec – zadní strana. Téměř celoplošné přetmelení kamene.

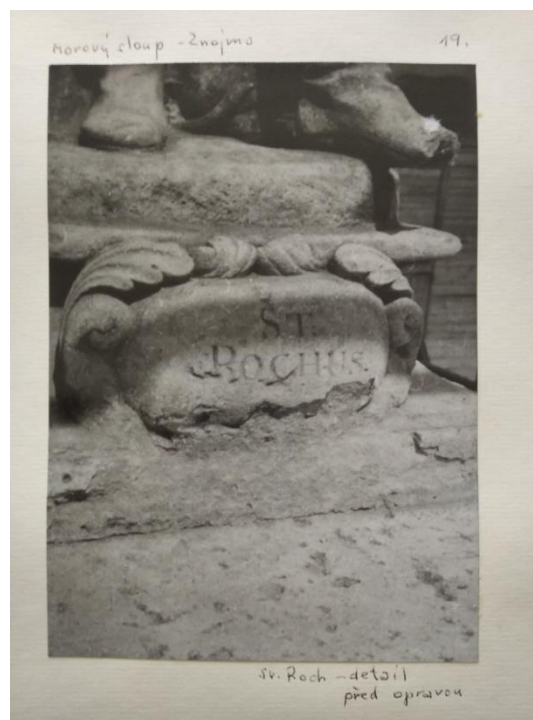
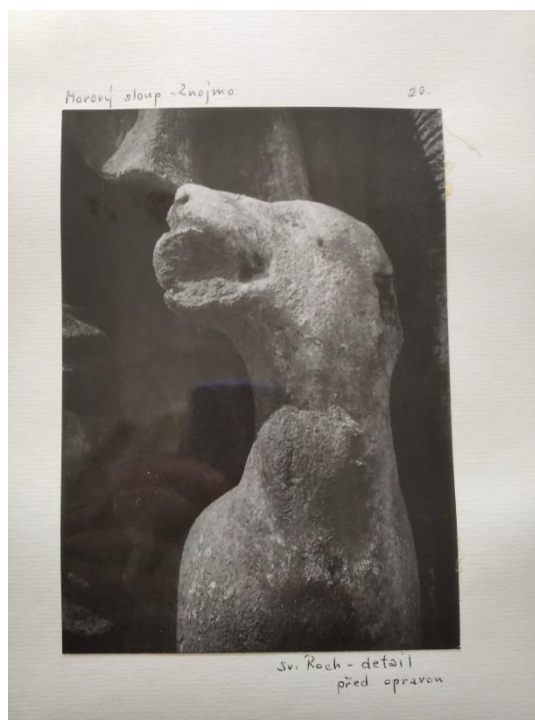


Socha svatého Rocha.
Vertikální prasklina v klobouku.

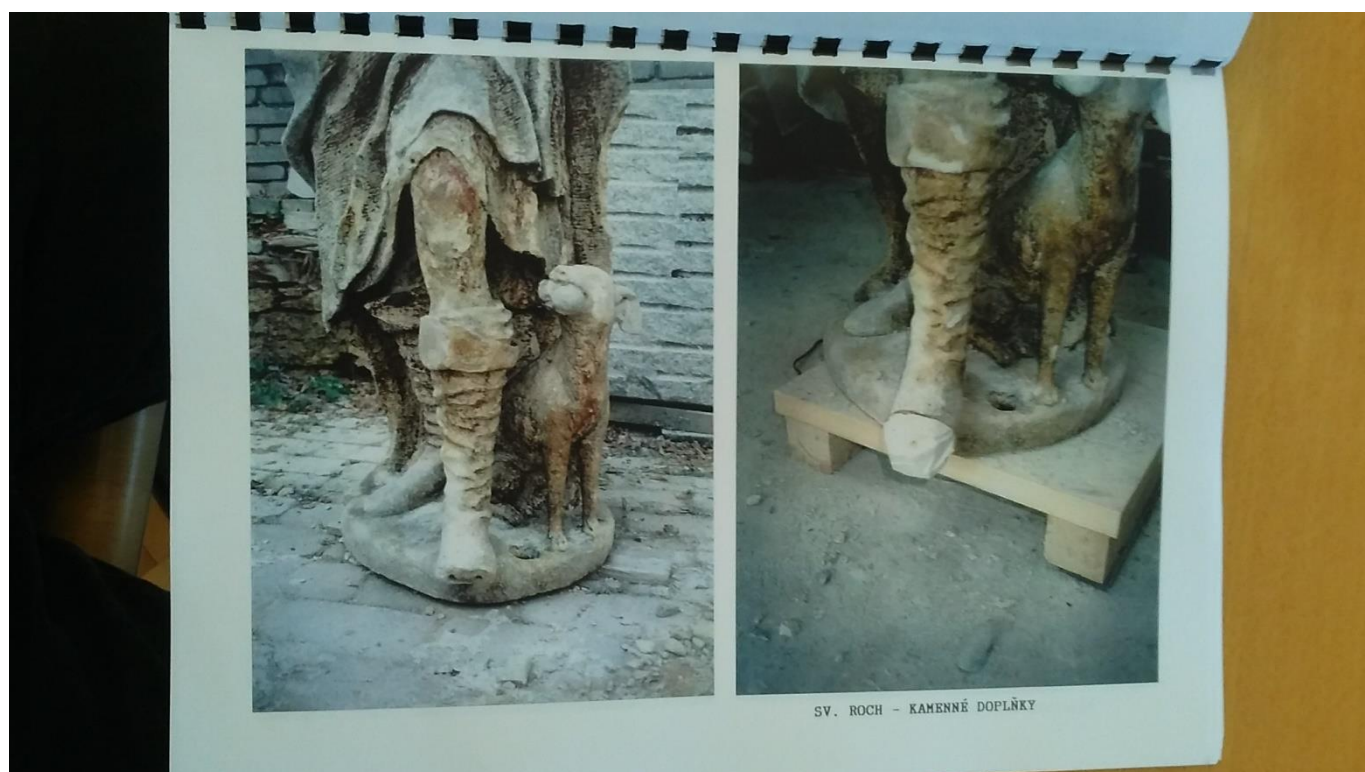


Socha svatého Rocha.

Železná svatozář, pozlacena plátkovým zlatem.



Fotodokumentace stavu poškození v roce 1967. Socha psa a podstavec.
(fotografie z restaurátorské zprávy z roku 1967)



Fotodokumentace rekonstrukce chybějících částí do přírodního kamene v roce 1993 – 1996.
(fotografie z restaurátorské zprávy z roku 1996)



Socha svatého Floriána.



Socha svatého Floriána.



Socha svatého Floriána.



Socha svatého Floriána.

**Socha svatého Floriána.**

Levá ruka. Doplněk z umělého kamene. Na povrchu je patrna pozdější úprava povrchu brusným kotoučem.



Socha svatého Floriána.

Odlomená pravá ruka s částí atributu – proud vody vytékající z okovu.

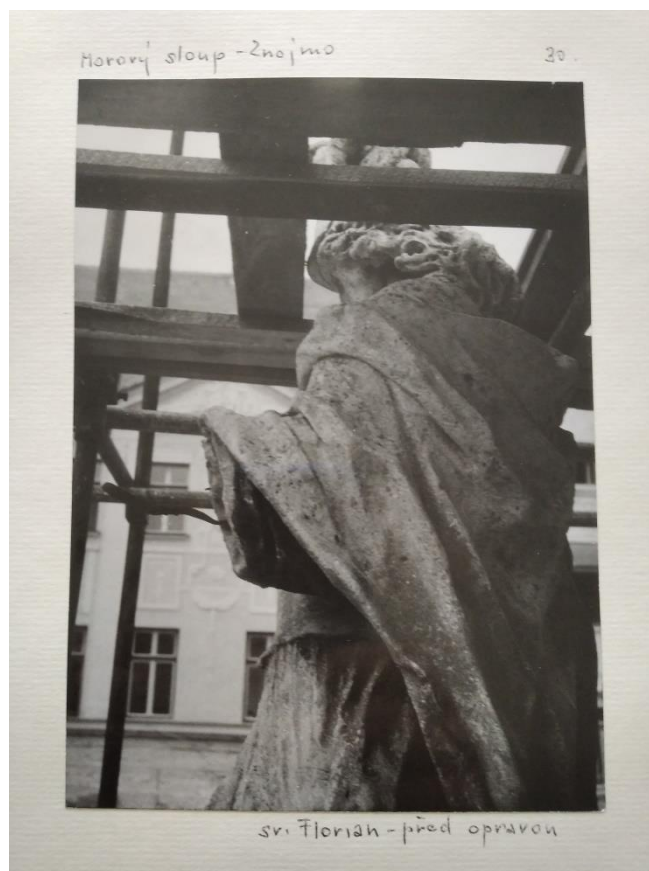


Socha svatého Floriána.

Tmely a praskliny v kameni drapérie pláště.

Socha svatého Floriána

Fotodokumentace stavu poškození v roce 1967
(fotografie z restaurátorské zprávy z roku 1967)





Socha svatého Mikuláše.



Socha svatého Mikuláše.



Socha svatého Mikuláše.

Povrchová eroze kamene se ztrátou drobné modelace.



Socha svatého Mikuláše.
Praskliny v horní části mitry.

**Socha svatého Mikuláše.**

Pravá ruka. Doplněné prsty z přírodního (identického) kamene. Provedeno v roce 1993-1996.



Socha svatého Mikuláše.

Levá ruka. Doplněné prsty v umělém kameni.



Socha svatého Mikuláše.

Vertikální prasklina na zadní straně pláště.



Socha svatého Mikuláše.
Praskliny ve spodní části pláště.

**Socha svatého Mikuláše.**

Praskliny v krajce (ozdobném lemu) dalmatiky.



Socha svatého Mikuláše.

Podstavec – zadní strana. Téměř celoplošné přetmelení kamene.

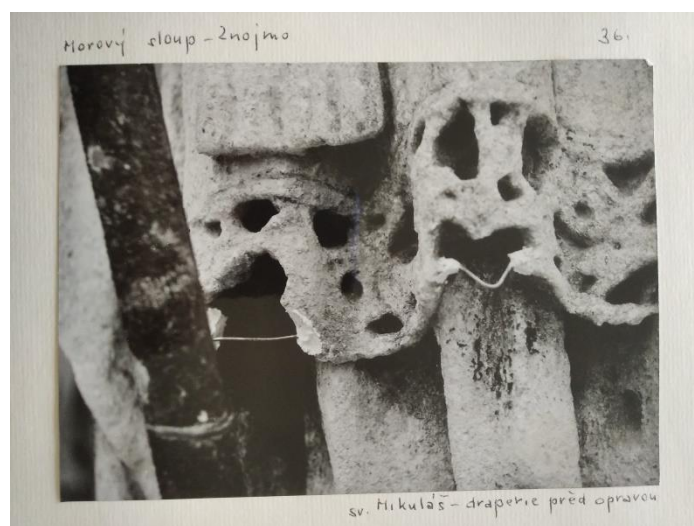


Socha svatého Mikuláše.
Prasklina v pozlacené berle.

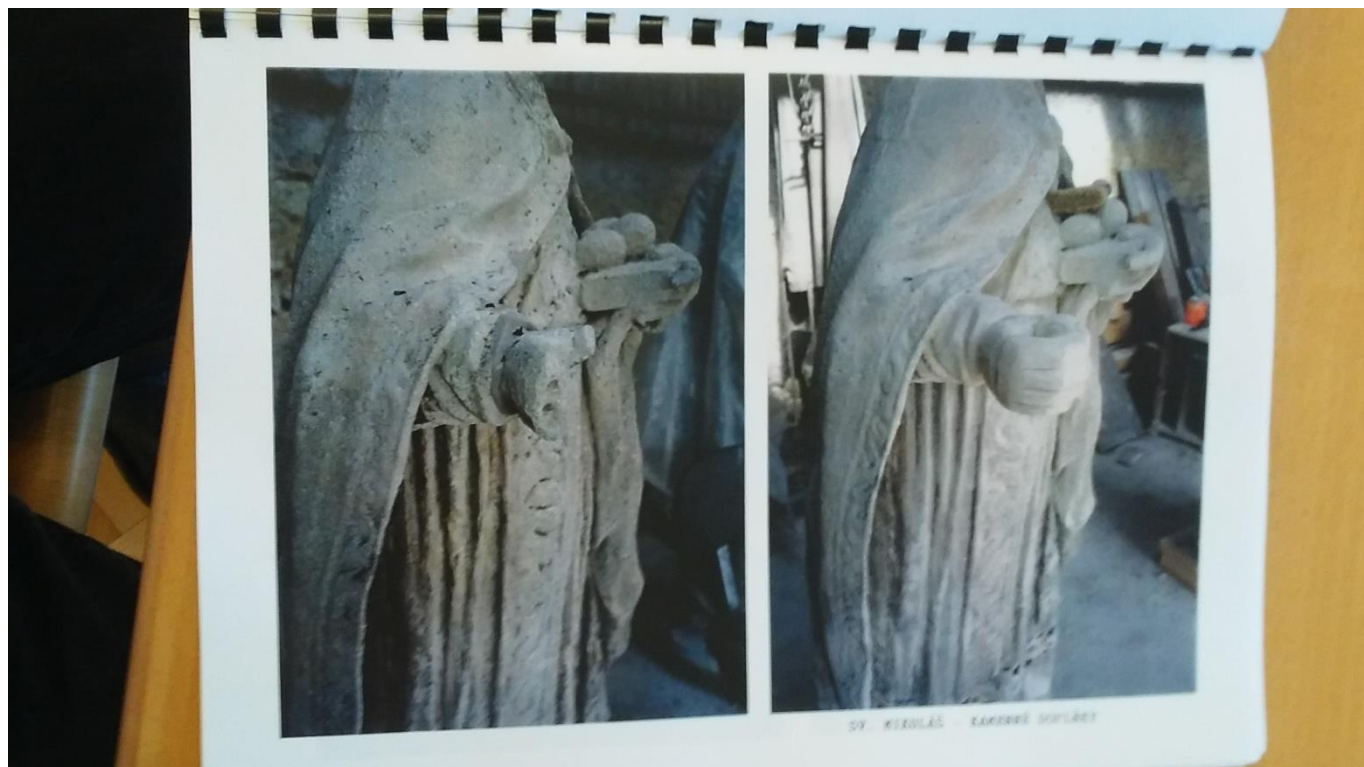


Socha svatého Mikuláše.

Uvolněný spoj berly v plintu sochy.



Fotodokumentace doplňování chybějících částí v umělém kameni.
(fotografie z restaurátorské zprávy z roku 1967)



Fotodokumentace částečné rekonstrukce pravé ruky do přírodního kamene v roce 1993 – 1996. (fotografie z restaurátorské zprávy z roku 1996)



Socha svaté Rozálie.



Socha svaté Rozálie.



Socha svaté Rozálie.



Socha svaté Rozálie.

Doplněná část levé ruky cementovým tmelem.

**Socha svaté Rozálie.**

Pravé koleno. Probarvené tmely na degradovaném povrchu kamene.



Socha svaté Rozálie.

Růže ve vlasech. Detail druhotných povrchových úprav.

**Socha svaté Rozálie.**

Drapérie šatů pod pravým kolenem. Fragmenty starších barevných úprav pod sjednocujícím červeným zbarvením povrchu kamene, provedeném v rámci restaurování v roce 1993 – 1996.

**Socha svaté Rozálie.**

Pozadí výklenku je vyloženo menšími úlomky kamene, zasazenými do vápenné malty.

**Socha svaté Rozálie.**

Plastické orámování výklenku. Povrchová eroze kryté partie květů.

**Socha svaté Rozálie.**

Plastické orámování výklenku. Detail ovocného motivu s postranní drapérií.

**Socha svaté Rozálie.**

Plastické orámování výklenku. Okřídlená hlavička anděla ze středového vrcholu orámování.

**Socha svaté Rozálie.**

Plastické orámování výklenku. Jedna z dvojce okřídlených hlaviček andělů ve spodní polovině orámování.

**Socha svaté Rozálie.**

Plastické orámování výklenku. Částečná absence spárové výplně.